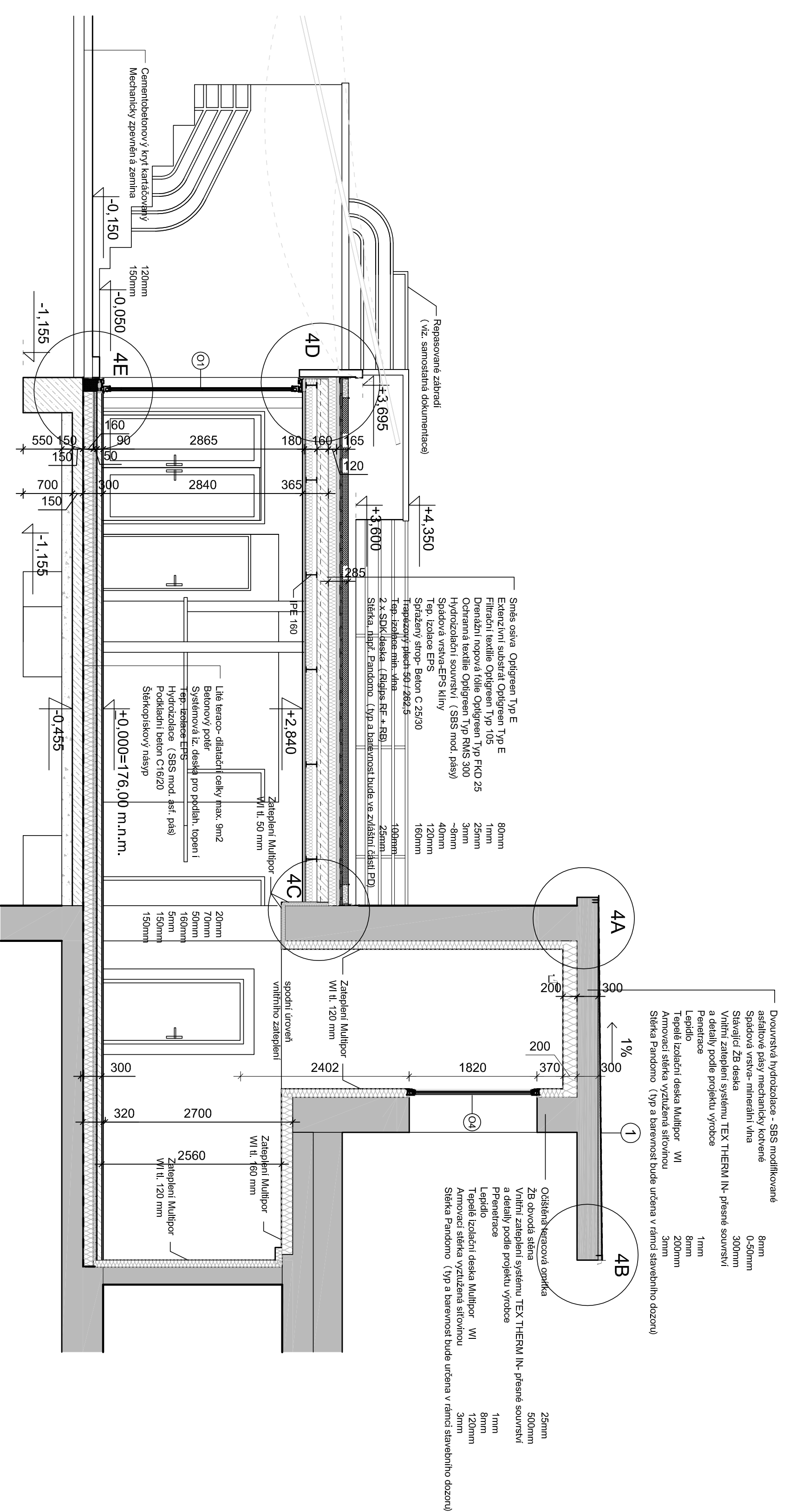
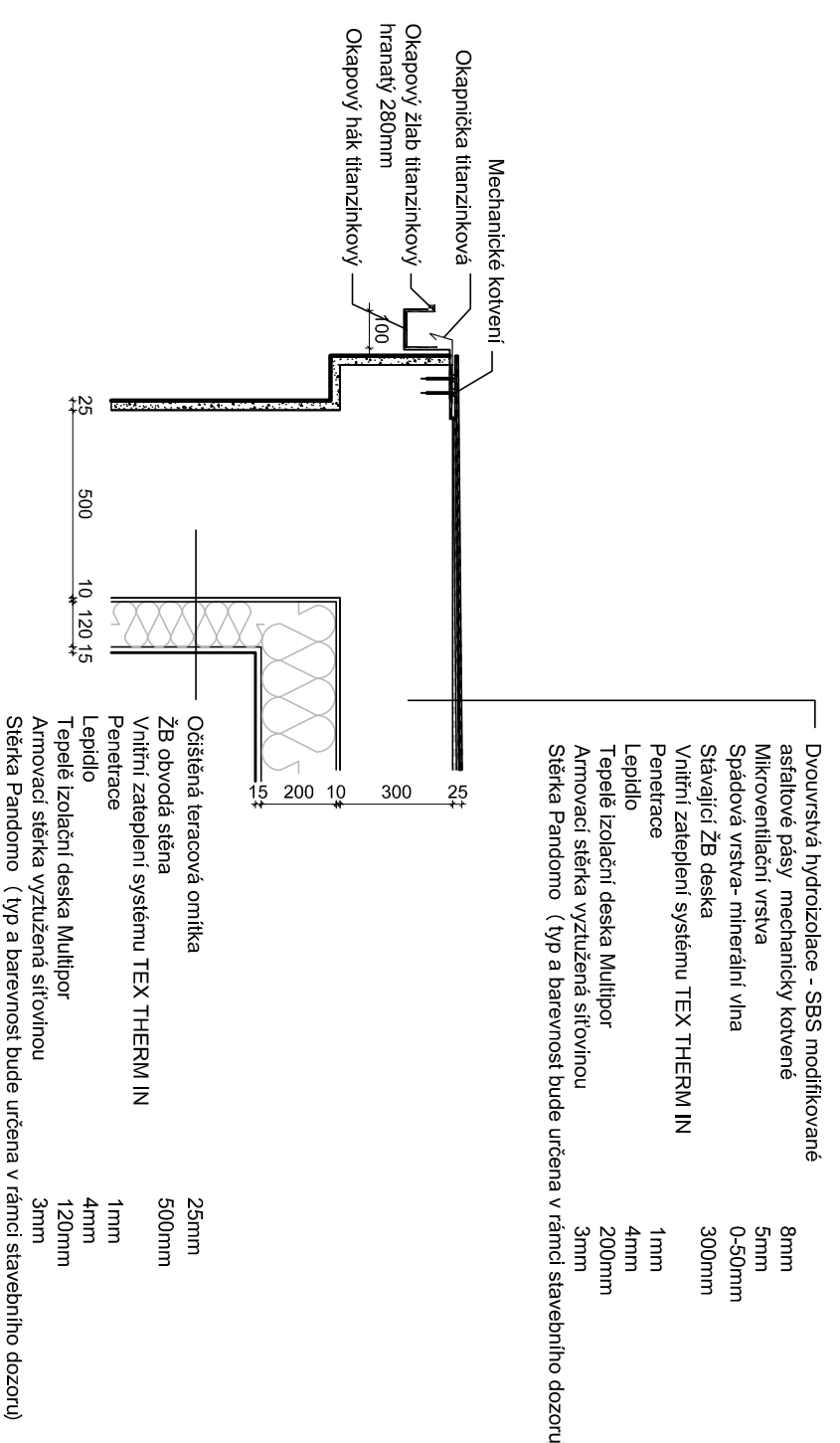


ŘEZ B-B (M 1:50)

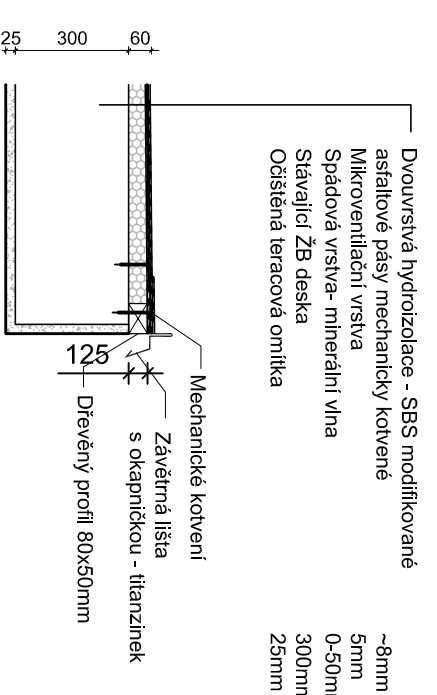


- Ⓜ Okno 7605 x 2870 mm o 4 polích s posuvně zdvžným systémem- hliníkový profil s průtřesným tepelným mostem Aluprof MB-77HS HI s izolacním trojsklem (Ug ≤ 0,6 W/m2K) vzájemně odděleným lepným distančním rámečkem
- Ⓜ Okno s pevným zasklením 2860 mm x 1820 mm- hliníkový profil s průtřesným tepelným mostem Aluprof MB-86 SI s izolacním trojsklem (Ug ≤ 0,6 W/m2K) vzájemně odděleným lepným distančním rámečkem, sklo bude vsyvené (opatření proti poškozění) , zevnitř opatřeno fólií s polskem
- ① Pěsné řešení nářeští střechy bude řešeno během výstavby. V současné situaci není možno zjišit střešní souvrství ani spádováání.

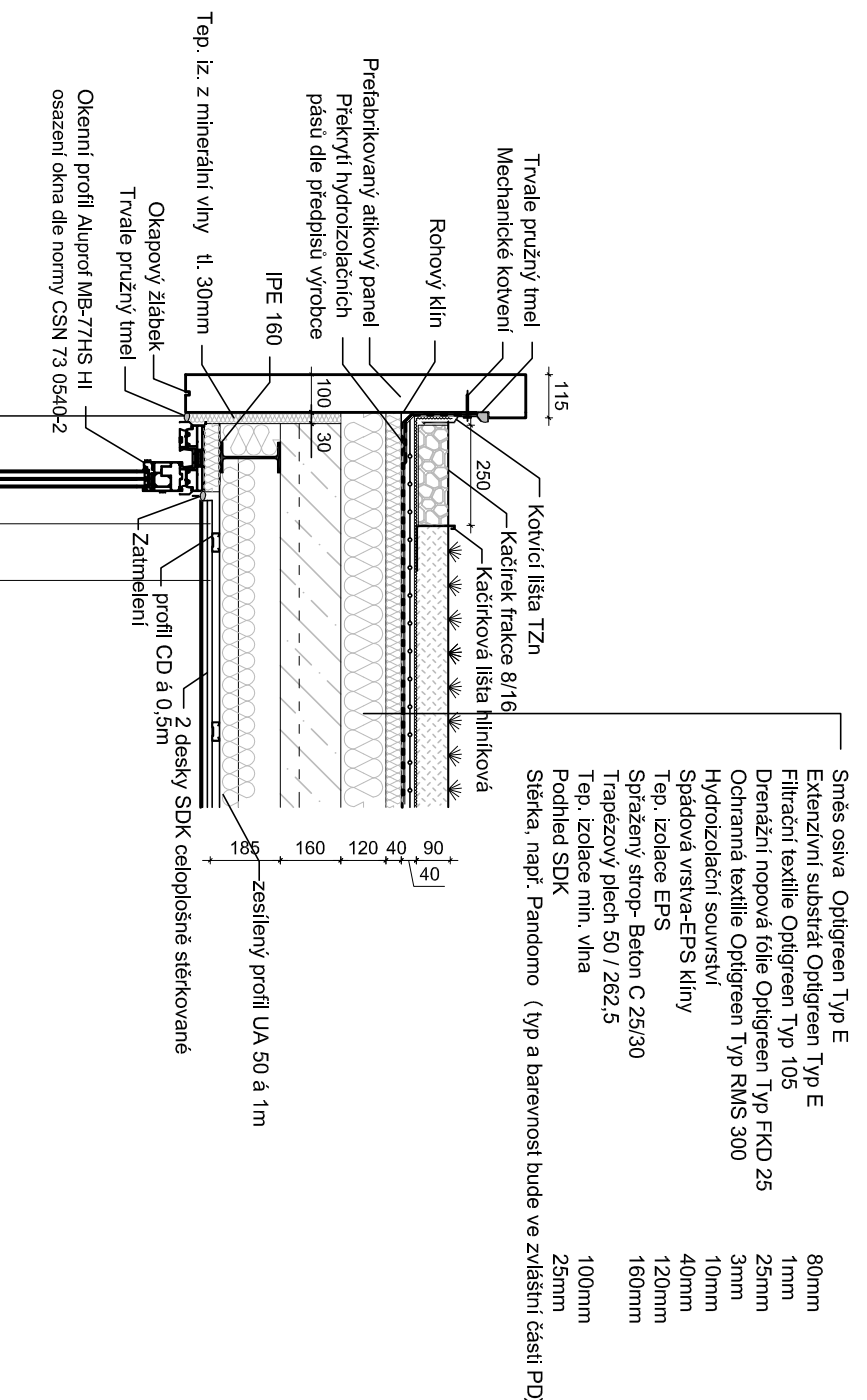
DETAIL 4A (M 1:20)



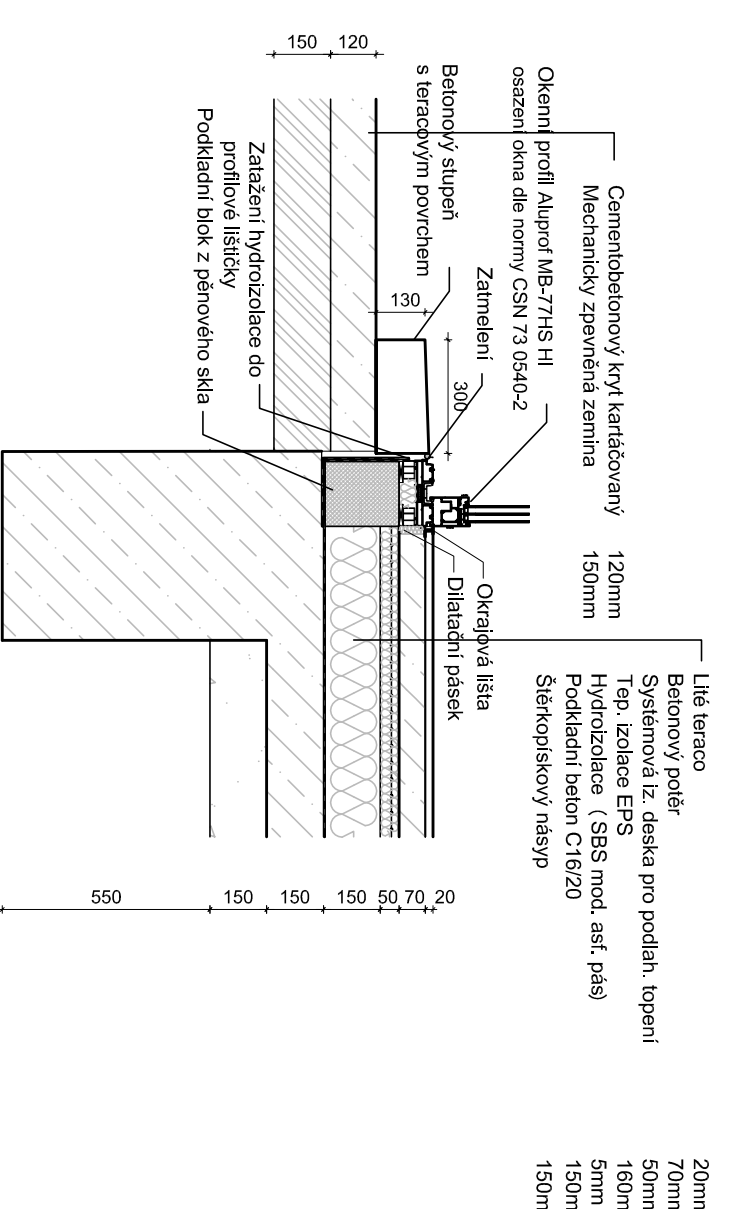
DETAIL 4B (M 1:20)



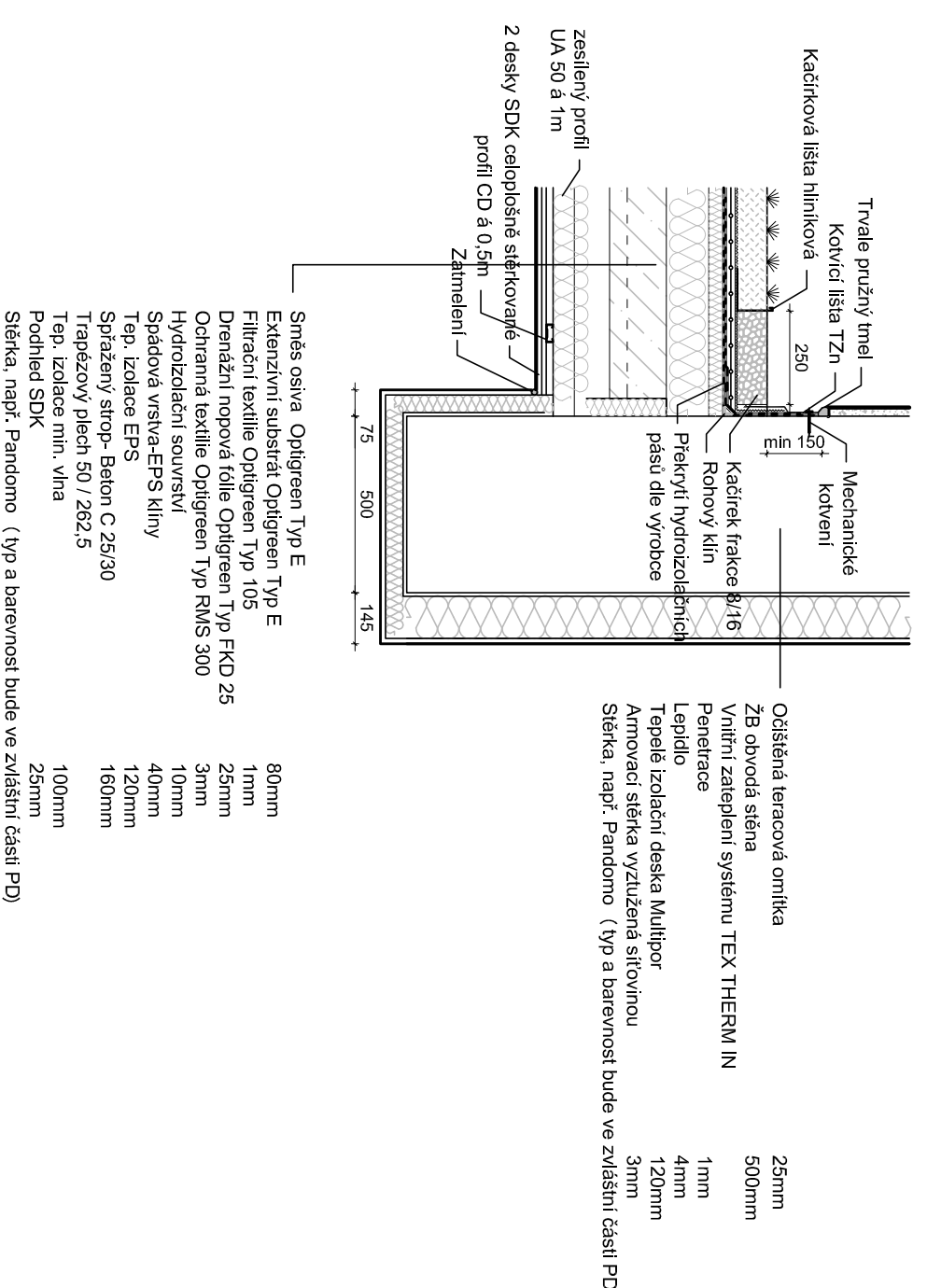
DETAIL 4D



DETAIL 4E (M 1:20)



DETAIL 4C (M 1:20)



LEGENDA	
	Síťková konstrukce
	beton
	Síťkovepisk
	Extenzivní substrát pro zelené střechy
	Tepelná izolace
	Hydroizolace

PROJEKT
KRALUPY PŘEDMOSTÍ
TURISTICKÉ CENTRUM A CELKOVÁ
REVITALIZACE

STAVBA
OBJEKT 01-
TURISTICKÉ CENTRUM

INVESTOR
MĚSTO KRALUPY NAD VITAVOU
U Církovny 1087, 27861 Kralupy nad Vltavou

ZODPOVĚDNÝ PROJEKTANT
ING. JAROSLAV KANKA
Komochova 515, Kralupy n/Vlt., 278 01
Jaroslav.kanka@atlas.cz

VYPRACOVÁVA
ING. TEREZA VAŇKOVÁ
Komochova 515, Kralupy n/Vlt., 278 01
kanka.t.terez@seznam.cz

±0,000 = +175,92 m.n.m.

vyššíkový systém - BPV
polníkový systém - JTSK
křivočinný r/m

STUPEŇ PROJEKTU
DOKUMENTACE PRO PROVEDENÍ STAVBY

ČÁST
D. VÝKĚROVÁ DOKUMENTACE

VÝKRES
D.04. ŘEZ B-B

MĚŘÍTKO
1:50

DATA
03/2014

AUTORIZAČNÍ KAZETKA

FASE