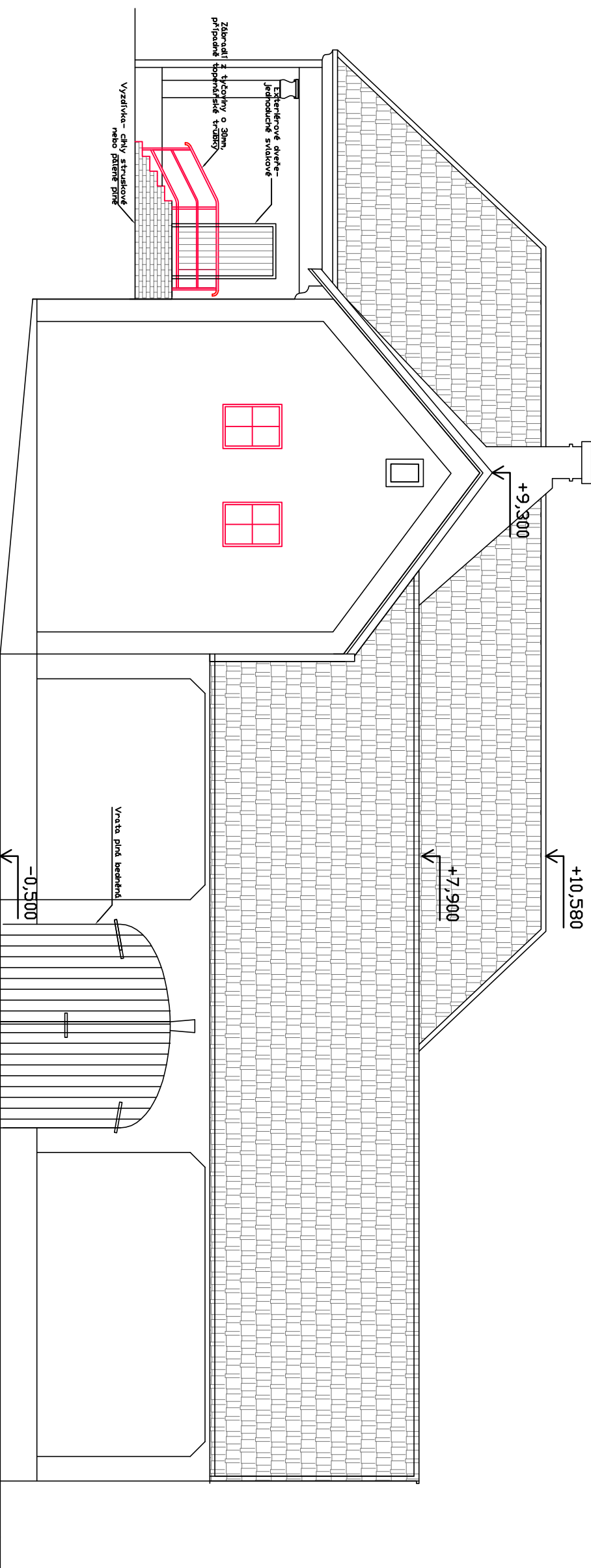
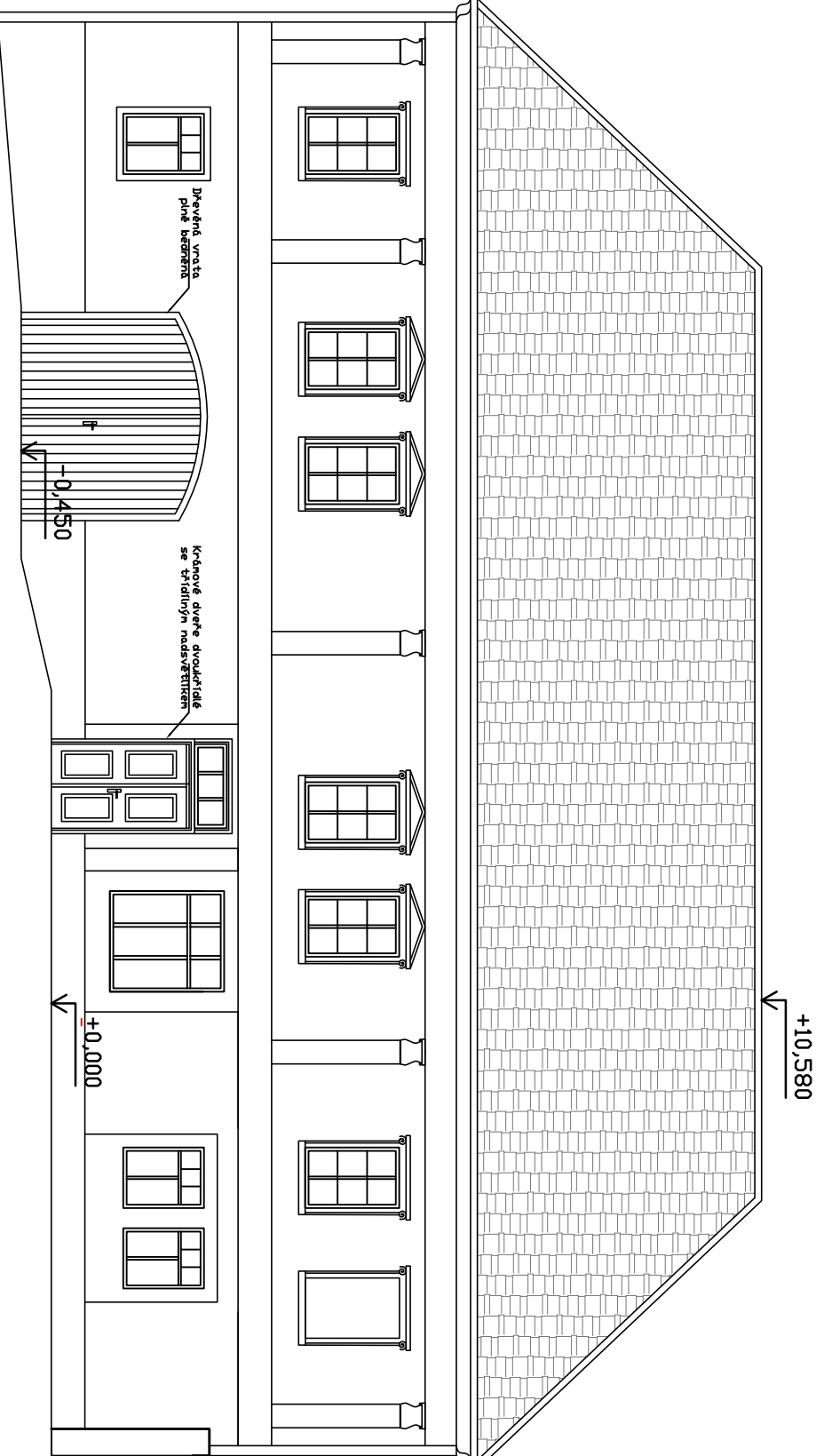


# POHLED SEVEROZÁPADNÍ



# POHLED JIHOVÝCHODNÍ



STÁVAJÍCÍ OKNA

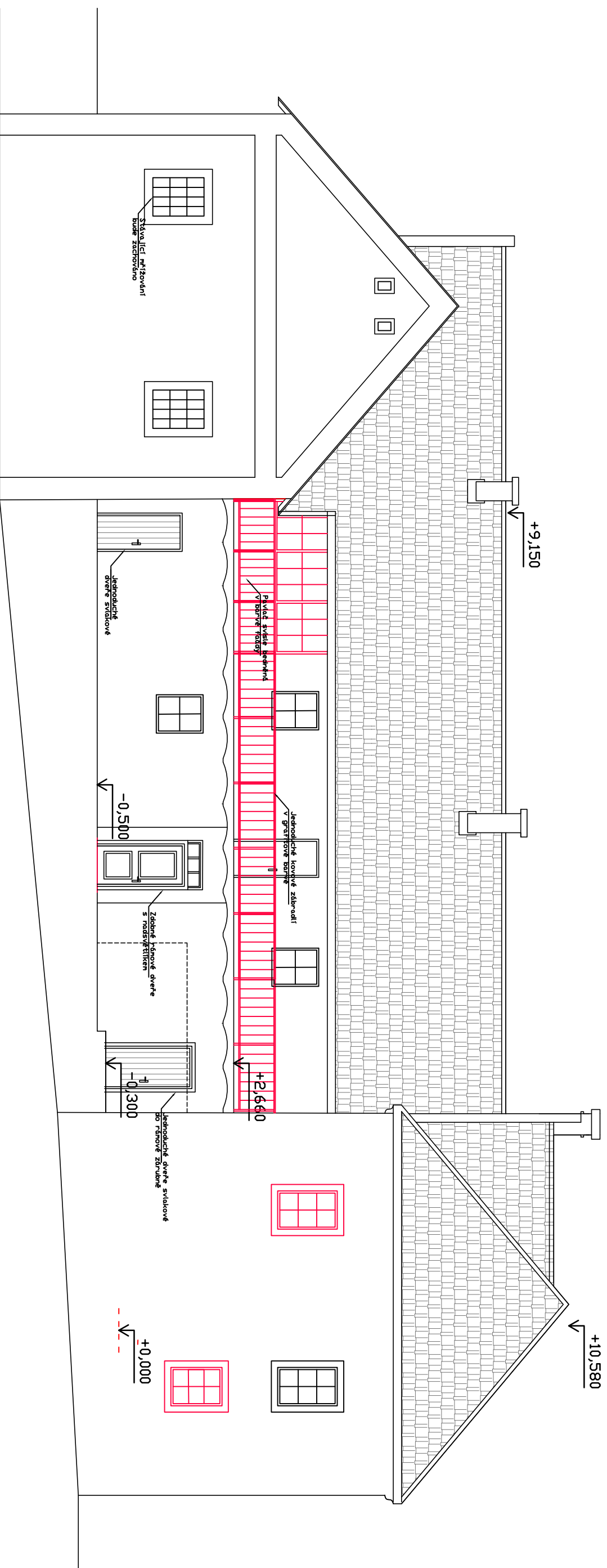


OBNOVENÁ OKNA

Pozn. Barevnost a úprava fasády bude průběžně konzultována s příslušným pracovníkem památkové péče.

<b>Investor:</b>		<b>Vypracovala:</b>	
Building izo s.r.o. , Kralupská 83, Černý Vůl, 25262 Statenice		Ing. Tereza Kaňková	
<b>Název akce:</b>		<b>Zodpovědný projektant:</b>	
Rekonstrukce domu čp. 21 Dobrovíz		Ing. Jaroslav Kaňka	
<b>Stupeň:</b>		<b>Datum:</b>	
SP		09/2016	
<b>Měřítko:</b>		<b>Číslo výkresu:</b>	
1:100		1	
<b>Obsah:</b>		<b>POHLED JV, SZ</b>	

# POHLED JIHOZÁPADNÍ

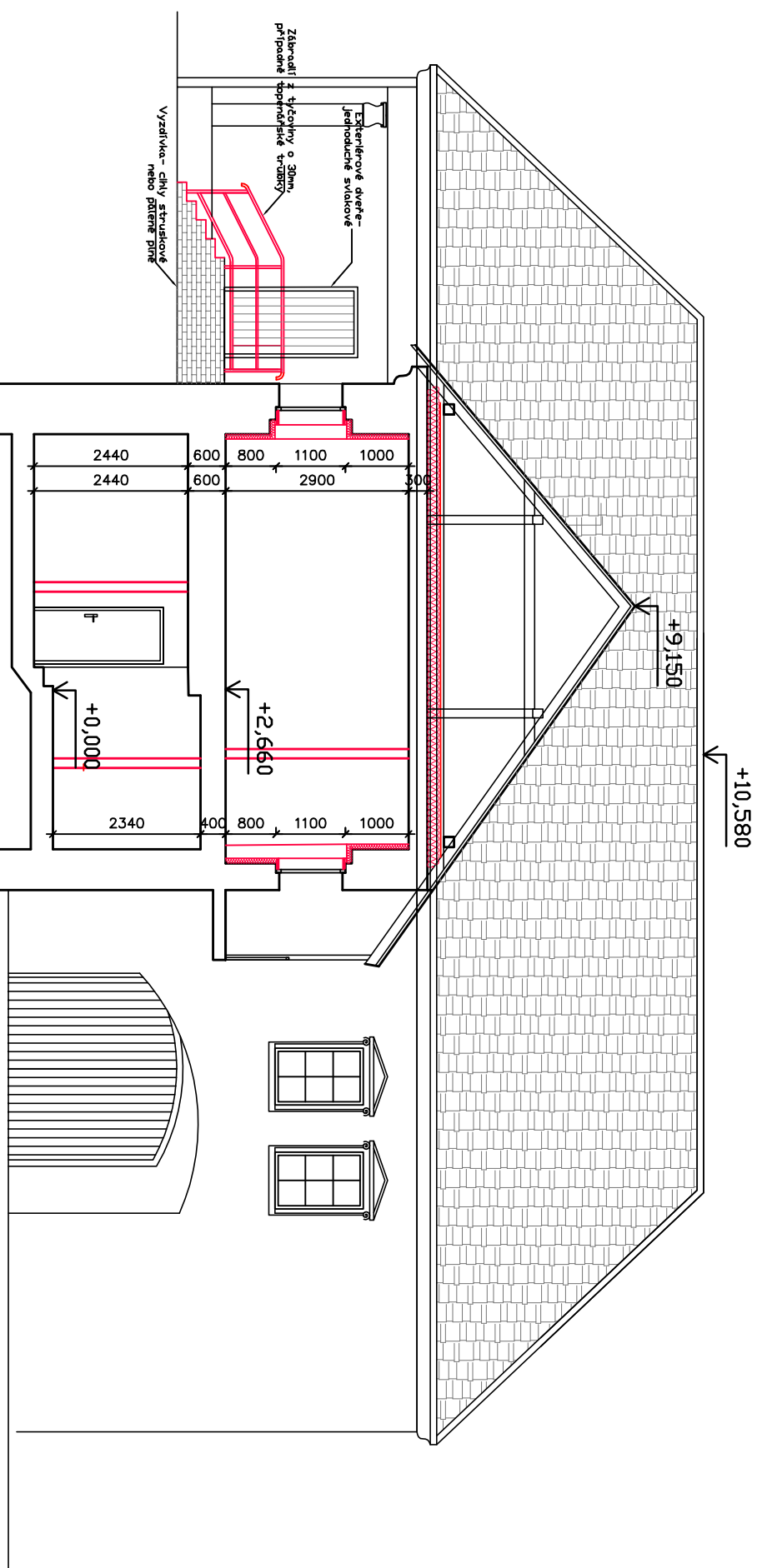


- STÁVAJÍCÍ OKNA
- OBNOVENÁ OKNA

Pozn. Barevnost a úprava fasády bude průběžně konzultována s příslušným pracovníkem památkové péče.

Investor:	Building izo s.r.o., Kralupská 83, Černý Vůl, 25262 Statenice	Vypracovala:	Ing. Tereza Kaňková
Název akce:	Rekonstrukce domu čp. 21 Dobrovíz	Zodpovědný projektant:	Ing. Jaroslav Kaňka
Obsah:	POHLED JIHOZÁPADNÍ	Stupeň:	SP
		Datum:	09/2016
		Měřítko:	1:100
		Číslo výkresu:	1

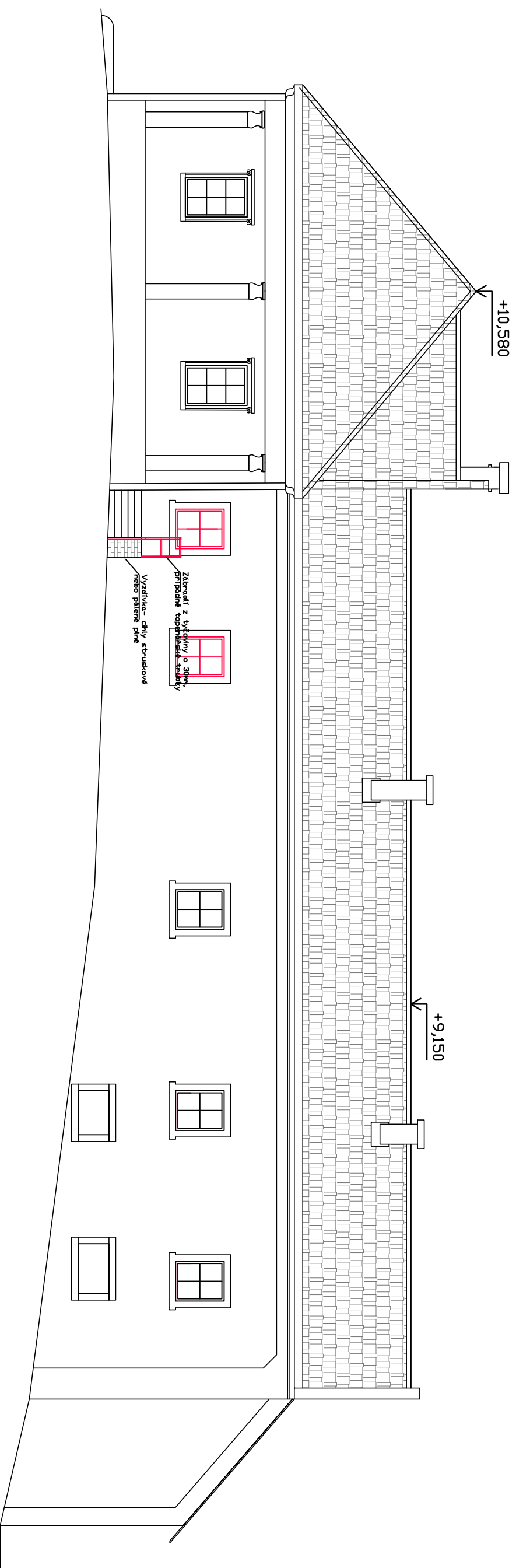
# POHLED ZE DVORA



Pozn. Barevnost a úprava fasády bude průběžně konzultována s příslušným pracovníkem památkové péče.

<b>Investor:</b> <b>Building izo s.r.o. , Kralupská 83, Černý Vůl, 25262 Statenice</b>	<b>Vypracovala:</b> <b>Ing. Tereza Kaňková</b>
<b>Název akce:</b> <b>Rekonstrukce domu čp. 21 Dobrovíz</b>	<b>Zodpovědný projektant:</b> <b>Ing. Jaroslav Kaňka</b>
<b>Obsah:</b> <b>POHLED ZE DVORA</b>	<b>Stupeň:</b> SP
	<b>Datum:</b> 09/2016
	<b>Měřítko:</b> 1:100
	<b>Číslo výkresu:</b> 1

# POHLED SEVEROVÝCHODNÍ



STÁVAJÍCÍ OKNA

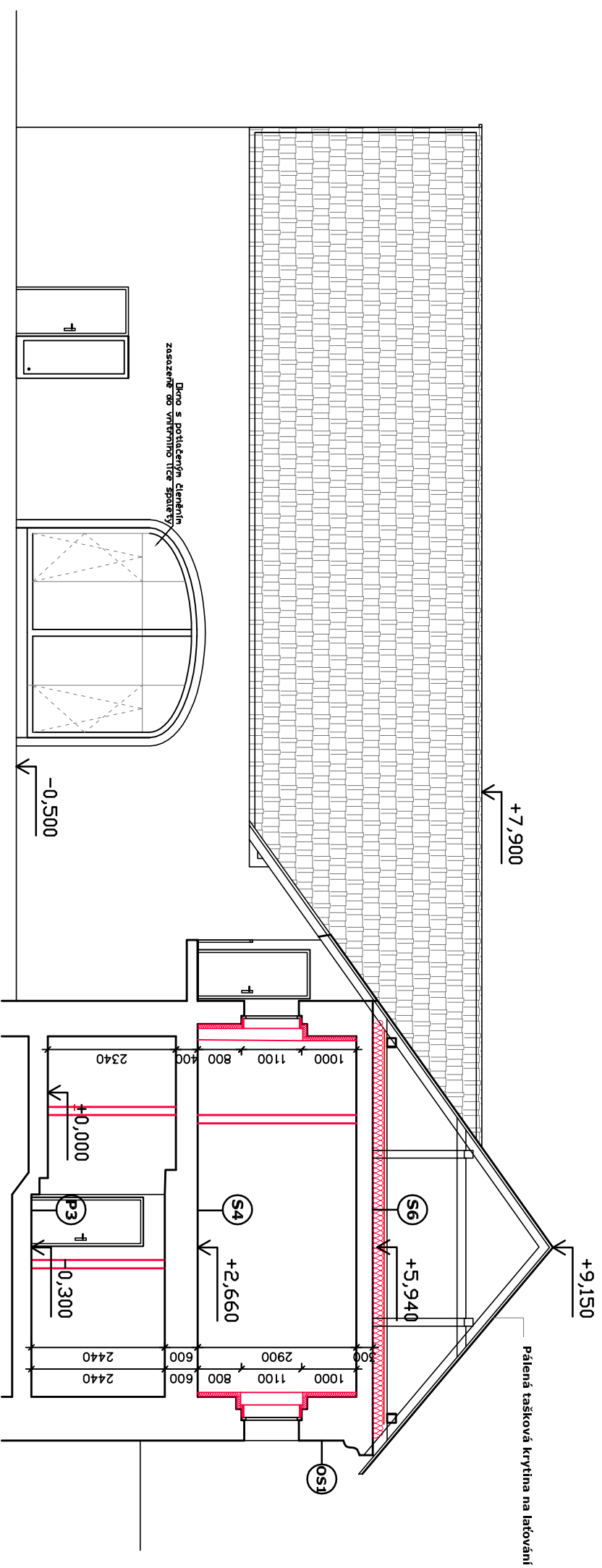


OBNOVENÁ OKNA

Pozn. Barevnost a úprava fasády bude průběžně konzultována s příslušným pracovníkem památkové péče.

Investor:	<b>Building izo s.r.o. , Kralupská 83, Černý Vůl, 25262 Statenice</b>	Vypracovala:	<b>Ing. Tereza Kaňková</b>
Název akce:	<b>Rekonstrukce domu čp. 21 Dobrovíz</b>	Zodpovědný projektant:	<b>Ing. Jaroslav Kaňka</b>
Obsah:	<b>POHLED SEVEROVÝCHODNÍ</b>	Stupeň:	<b>SP</b>
		Datum:	<b>09/2016</b>
		Měřítko:	<b>1:100</b>
		Číslo výkresu:	<b>1</b>

# ŘEZ B-B



## SKLADBY PODLAH V PŘÍZEMÍ (NP)

(P3)

### PODLAHA V PROVOZOVNĚ

- nášlapná vrstva 10 mm
- beton C 20/25 vyzružený – síť AQ 60 (100 x 100 6mm) 60 mm
- penový polystyren podlahový 120 mm
- hydroizolace živičná + vyrovnání betonu 10 mm
- vyrovnávací síťka
- stávající konstrukce –
- po odstranění nášlapné vrstvy
- 1/ vyrovnat hrubou betonovou podlahu na in provedí hydroizolaci
- 2/ pokud nebude možno stávající beton využít, je nutno jej vybourat a provést nový
- vyrovnávací podkladní beton z betonu C 16/20 o tl. minimálně 80 mm

## SKLADBY STROPŮ

(S4)

### STROP NAD HOSTINCEM-Hehny

- nášlapná vrstva 10 mm
- anhydridový potěr C/A 30 40 mm
- elastifikovaný podlahový polystyren 30 mm
- beton C 25 / 30 vyzružený – síť AQ 60 (100 x 100 6mm)
- sprážený se stávajícími dřevěnými stropními trámy 60 mm
- stávající stropní konstrukce:
- chlebná omítka
- vápenná omítka

(S9)

### STROPY NAD 2NP

- tepelná izolace minerální plst 180mm
- separacní fólie
- stávající stropní konstrukce:
- dřevěný trámový strop se škvárovým násypem a podhledem
- z vápenné omítky na konstrukci z prken a ocelového plechu

## SKLADBA OBVODOVÝCH STĚN

(S9)

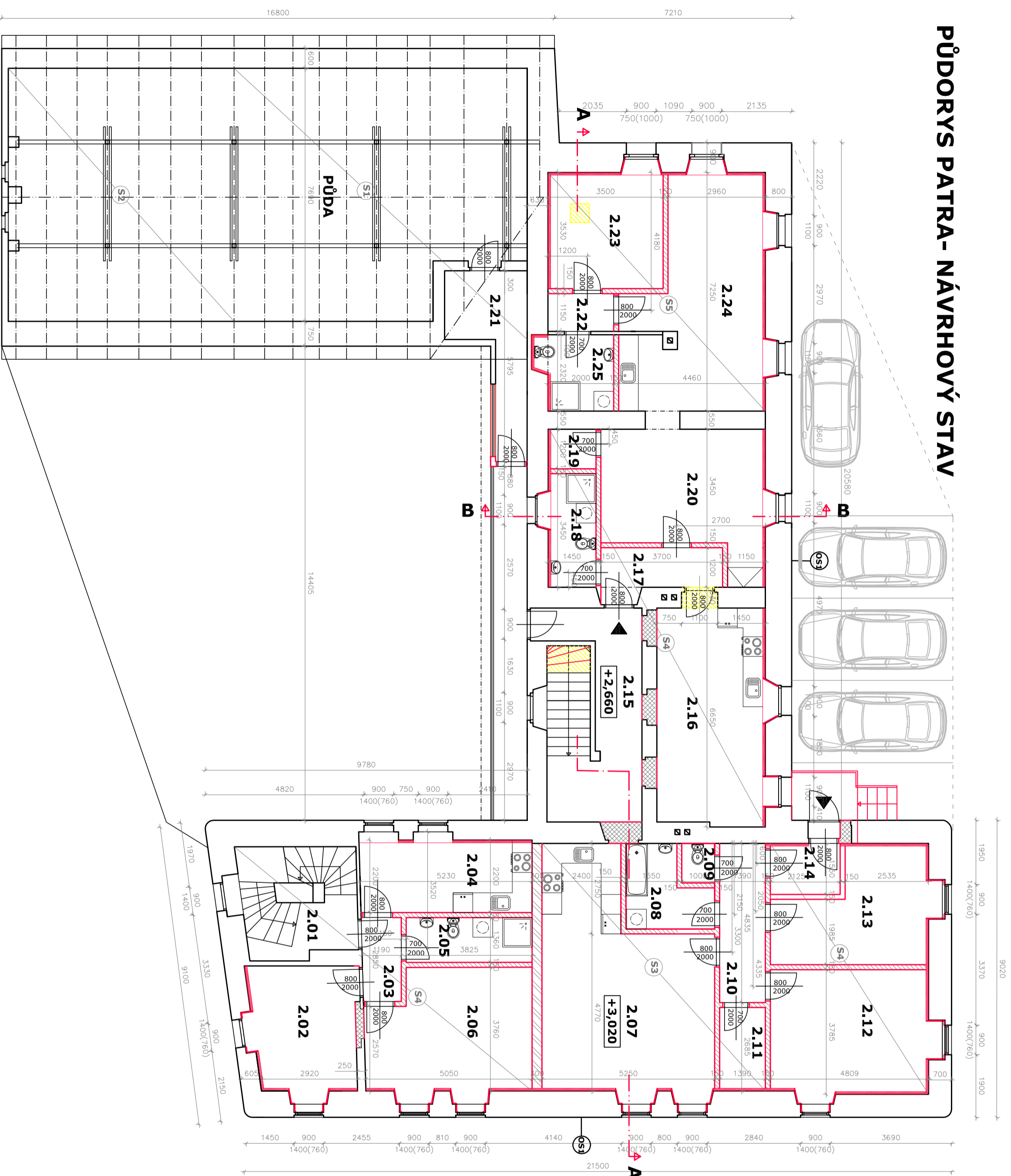
### VNITŘNÍ ZATEPLENÍ OBVODOVÝCH STĚN

- vnější omítka vápenná dvouvrstvá 450 – 1200 mm
- zdkvo chlebné nebo smíšené na maltu vápennou 80 mm
- vnitřní zateplení deskami Multipor na lehkou maltu LW

<b>Investor:</b>		<b>Building izo s.r.o. , Kralupská 83, Černý Vůl, 25262 Statenice</b>	
<b>Název akce:</b>		<b>Rekonstrukce domu čp. 21 Dobrovíz</b>	
<b>Obsah:</b>		<b>REZ B-B</b>	
<b>Vypracovala:</b>		<b>Ing. Tereza Kaňková</b>	
<b>Zodpovědný projektant:</b>		<b>Ing. Jaroslav Kaňka</b>	
<b>Stupeň:</b>	<b>SP</b>	<b>Datum:</b>	<b>09/2016</b>
<b>Měřítko:</b>	<b>1:100</b>	<b>Číslo výkresu:</b>	<b>1</b>



# PŮDORYS PATRA - NÁVRHOVÝ STAV



## LEGENDA MATERIÁLŮ

- ZDÍVO STÁVAJÍCÍ
- KONSTRUKCE K VYBOURÁNÍ
- ZDÍVO NOVÉ - POROTHERM 14 tl. 150mm
- ZDÍVO NOVÉ - POROTHERM 30 AKU tl. 300mm
- DOZDÍVKA OTVORŮ Z CHEL PLNÝCH
- VNITŘNÍ ZATEPLENÍ - MULTIPOR TL. 100mm

## LEGENDA MÍSTNOSTÍ

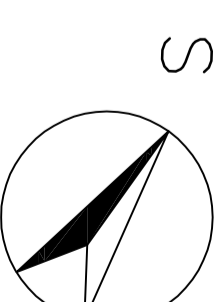
Č.M.	NÁZEV MÍSTNOSTI	PLOCHA (m <sup>2</sup> )
2.01	schodiště	11,6
2.02	pokoj	11,5
2.03	chodba	3,0
2.04	kuchyně	11,1
2.05	koupena	5,3
2.06	obývací pokoj	17,2
2.07	obývací pokoj	31,2
2.08	koupena	5,3
2.09	WC	4,2
2.10	chodba	6,7
2.11	koridory	9,7
2.12	podkraj	17,4
2.13	skříň	13,6
2.14	chodba	3,3
2.15	chodba	13,9
2.16	kuchyně	21,2
2.17	chodba	4,4
2.18	koupena	4,7
2.19	látiva	1,6
2.20	podkraj	18,4
2.21	balcón	7,4
2.22	chodba	2,8
2.23	podkraj	11,8
2.24	obývací pokoj	25,6
2.25	koupena	5,3

### SKLADBY STROPU NAD PRÍZEMNÍ (NP)

- S1** STROP NAD ATELIEREM  
 tepelná izolace – minerální plát  
 separační fólie  
 sádkovité stropní konstrukce:  
 dřevěná konstrukce – ocetově nasytily 1160  
 tepelná izolace minerální plát  
 podhled SDA úský na vypořádání ocetovým nátěru  
 180mm  
 50mm  
 25mm  
 50mm
- S2** STROP NAD PROVOZOVNOU  
 separační fólie  
 sádkovité stropní konstrukce: - betonový podhled  
 čedičová omítka  
 180mm  
 50mm
- S3** STROP NAD HOŠTINCEM - řezanové stropy  
 nástupní vrstva  
 anhydritový podst. CA 30  
 betonový podlahový polypropylen  
 beton C 25 / 20 vyztužený – sít. NO 60 (100 x 100 6mm)  
 sádkovité stropní konstrukce:  
 dřevěná konstrukce do ocetových nátěrů a podhledem z  
 vepřené omítky na konstrukci z prken a ocetového pláta  
 10 mm  
 40 mm  
 30 mm  
 60 mm
- S4** STROP NAD HOŠTINCEM - klenby  
 nástupní vrstva  
 anhydritový podst. CA 30  
 betonový podlahový polypropylen  
 beton C 25 / 20 vyztužený – sít. NO 60 (100 x 100 6mm)  
 sádkovité stropní konstrukce:  
 dřevěná konstrukce do ocetových nátěrů a podhledem z  
 vepřené omítky na konstrukci z prken a ocetového pláta  
 10 mm  
 40 mm  
 30 mm  
 60 mm

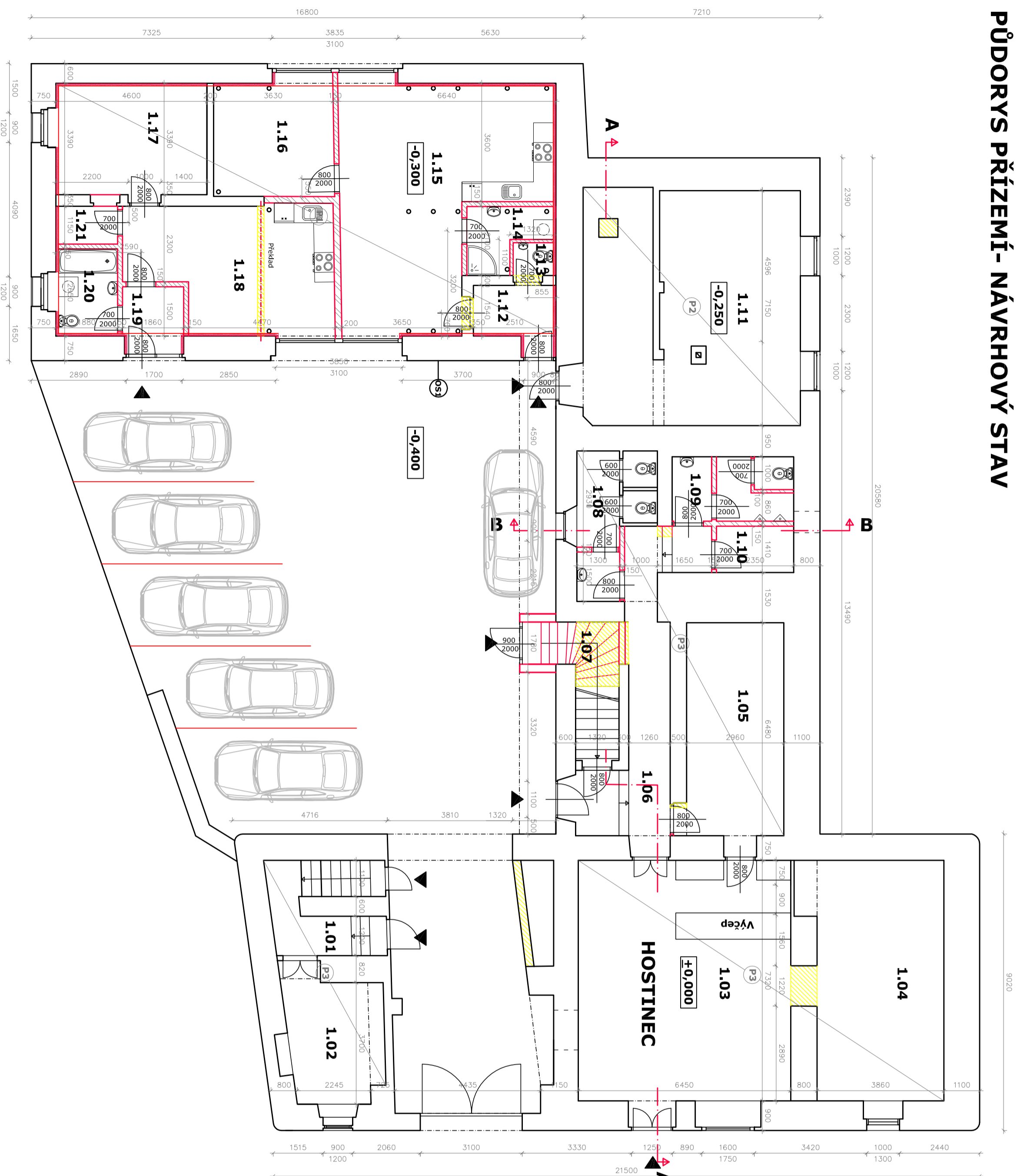
### SKLADBA OBVODOVÝCH STĚN

- S5** STROP NAD KOTELNOU  
 nástupní vrstva  
 anhydritový podst. CA 30  
 betonový podlahový polypropylen  
 beton C 25 / 20 vyztužený – sít. NO 60 (100 x 100 6mm)  
 sádkovité stropní konstrukce:  
 dřevěná konstrukce do ocetových nátěrů a podhledem z  
 vepřené omítky na konstrukci z prken a ocetového pláta  
 10 mm  
 40 mm  
 30 mm  
 100 mm
- S6** VNITŘNÍ ZATEPLENÍ OBVODOVÝCH STĚN  
 závoň omítka vepřena do ovávkova  
 závoň závoň nebo sádkovité na masu vepřena  
 vnitřní zateplení desenní sádkový na ležku nátěru LW  
 450 – 1200 mm  
 80 mm



<b>Investor:</b>	<b>Building Izo s.r.o., Kralupská 83, Černý Vůl, 25262 Statenice</b>	<b>Vypracoval:</b>	<b>Ing. Tereza Kaňková</b>
<b>Název akce:</b>	<b>Rekonstrukce domu čp. 21 Dobrovíz</b>	<b>Zodpovědný projektant:</b>	<b>Ing. Jaroslav Kaňka</b>
<b>Obsah:</b>	<b>PŮDORYS PATRA - NÁVRHOVÝ STAV</b>	<b>Stupeň:</b>	<b>SP</b>
		<b>Datum:</b>	<b>09/2016</b>
		<b>Měřítko:</b>	<b>1:100</b>
		<b>Číslo výkresu:</b>	<b>1</b>

# PŮDORYS PŘÍZEMÍ - NÁVRHOVÝ STAV

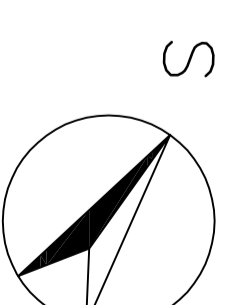


## LEGENDA MATERIÁLŮ

- ZDIVO STÁVAJÍCÍ
- KONSTRUKCE K VYBOURÁNÍ
- ZDIVO NOVÉ- POROTHERM 14 tl. 150mm
- ZDIVO NOVÉ- POROTHERM 30 AKU tl. 300mm
- VNITŘNÍ ZATEPLENÍ- MULTIPOR tl. 100mm

## LEGENDA MÍSTNOSTÍ

Č.N.	NÁZEV MÍSTNOSTI	PLŮCHA (m <sup>2</sup> )
1.01	stěna	4,2
1.02	stěna	11,3
1.03	stěna	47,3
1.04	stěna	29,4
1.05	stěna	19,2
1.06	stěna	1,4
1.07	stěna	6,1
1.08	stěna	8,5
1.09	stěna	7,2
1.10	stěna	3,3
1.11	stěna	47,4
1.12	stěna	4,2
1.13	stěna	1,2
1.14	stěna	4,1
1.15	stěna	39,5
1.16	stěna	13,0
1.17	stěna	14,9
1.18	stěna	22,9
1.19	stěna	3,7
1.20	stěna	4,6
1.21	stěna	2,1



**P1) PODLAHA NA TERÉNU**  
 následující vrstva  
 beton C 20/25 vyzrdlžený - síť AQ 60 (100 x 100 6mm)  
 hydroizolace železná - vyrovnání betonu  
 vyrovnávací síťka  
 sádkující betonuová podlaha

**P2) PODLAHA V KOTELNĚ**  
 nábet betonu  
 beton C 20/25 vyzrdlžený - síť AQ 60 (100 x 100 6mm)  
 hydroizolace železná - vyrovnání betonu  
 vyrovnávací síťka  
 sádkující betonuová podlaha

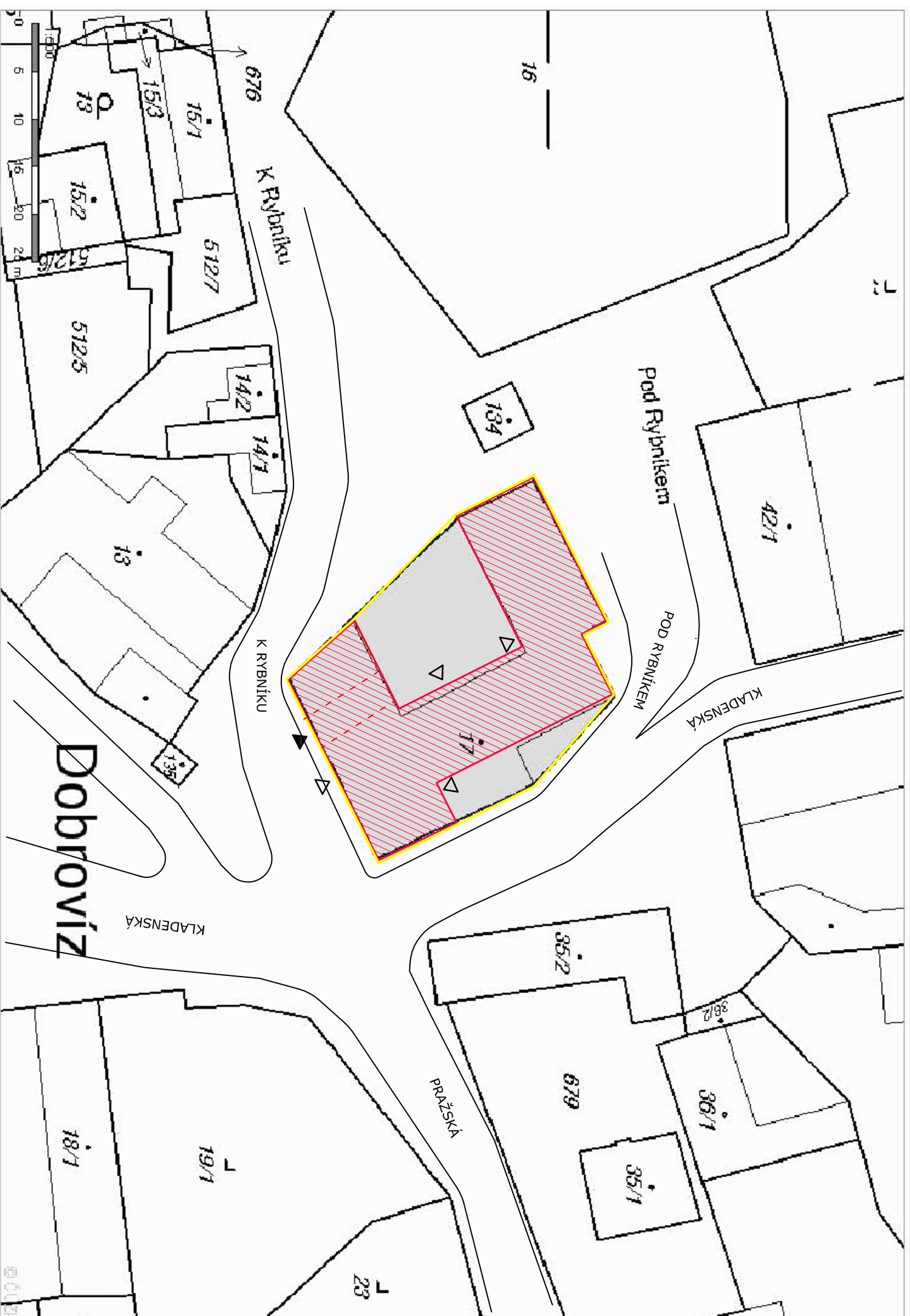
**P3) PODLAHA V PROVOZOVNĚ**  
 následující vrstva  
 beton C 20/25 vyzrdlžený - síť AQ 60 (100 x 100 6mm)  
 hydroizolace železná - vyrovnání betonu  
 vyrovnávací síťka  
 sádkující konstrukce -  
 pro osazení nástupné stěny  
 2) podklad nebude možno sádkující beton vyzdí je mino 121 vyzrnutí a provedení nový  
 vyrovnávací podkladní beton z betonu C 16/20 o tl. minimálně 80 mm

**39) VNITŘNÍ ZATEPLENÍ OBVODOVÝCH STĚN**  
 vnější omítka vápenná dovozová  
 zdivo chladné nebo smíšené na maltu výškou  
 vnější zateplení deskami Multopor na lehkou maltu LW 450 - 1200 mm  
 80 mm





<b>Investor:</b>	<b>Building Izo s.r.o., Kralupská 83, Černý Vůl, 25262 Statenice</b>	<b>Vypracovala:</b>	<b>Ing. Tereza Kaňková</b>
<b>Název akce:</b>	<b>Rekonstrukce domu čp. 21 Dobrovíz</b>	<b>Zodpovědný projektant:</b>	<b>Ing. Jaroslav Kaňka</b>
<b>Obsah:</b>	<b>PŮDORYS PŘÍZEMÍ - NÁVRHOVÝ STAV</b>	<b>Stupeň:</b>	<b>SP</b>
		<b>Datum:</b>	<b>09/2016</b>
		<b>Měřítko:</b>	<b>1:100</b>
		<b>Číslo výkresu:</b>	<b>1</b>



# SITUACE (M 1:500)



## LEGENDA

-  HRANICE POZEMKU
-  ŘEŠENÝ OBJEKT
-  HLAVNÍ VSTUPY DO OBJEKTU
-  VJEZD DO DVORA

Investor:		<b>Building Izo s.r.o., Kralupská 83, Černý Vůl, 25262 Státenice</b>	
Název akce:		<b>Rekonstrukce domu čp. 21 Dobrovíz</b>	
Vyracovala:		<b>Ing. Tereza Kaňková</b>	
Zodpovědný projektant:		<b>Ing. Jaroslav Kaňka</b>	
Stupeň:	SP	Datum:	09/2016
Měřítko:	1:500	Číslo výkresu:	1
Obsah:	<b>SITUACE</b>		